

Woj.: wielkopolskie
 Powiat: słupecki
 Gmina: Ostrowite
 Obręb: Giewartów

KERG GKK.6640.998.2014

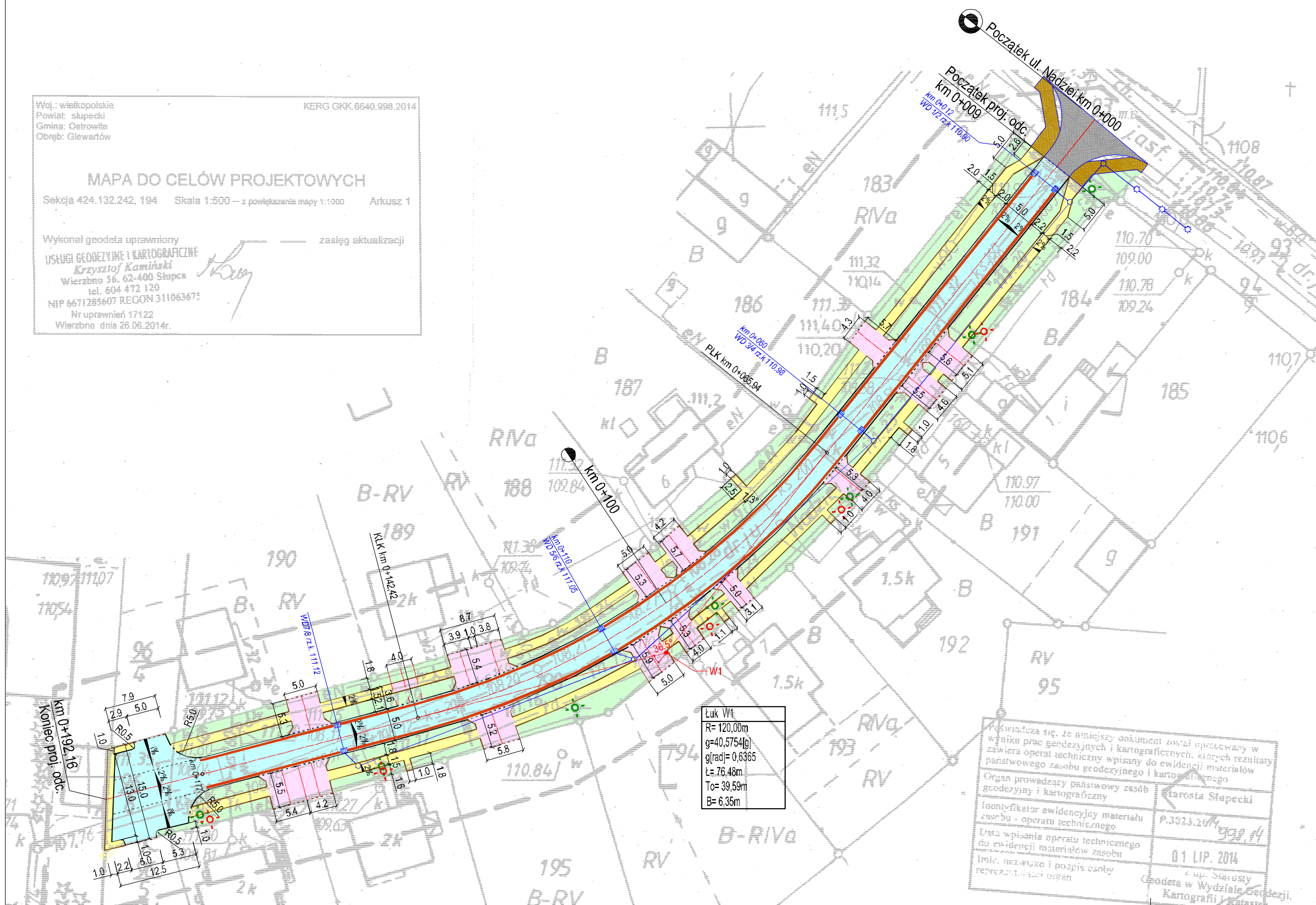
MAPA DO CELÓW PROJEKTOWYCH

Sekcja 424.132.242, 194 Skala 1:500 – z powiększenia mapy 1:1000 Arkusz 1

Wykonał geodeta uprawniony

USŁUGI GEODEZYJNE I KARTOGRAFICZNE
Krzysztof Kamiński
 Wierzbno 36, 62-400 Sępca
 tel. 604 472 120
 NIP 6671285607 REGON 311063673
 Nr uprawnień 17122
 Wierzbno dnia 26.06.2014r.

zasięg aktualizacji



Łuk W1
 R= 120,00m
 g=40,5754lg
 g[rad]= 0,6365
 Ł= 76,48m
 To= 39,59m
 B= 6,35m

Przewiduje się, że niniejszy dokument został opracowany w wyniku prac geodezyjnych i kartograficznych, których rezultaty zawiera operat techniczny wpisany do ewidencji materiałów państwowego zasobu geodezyjnego i kartograficznego

Organ prowadzący państwowy zasób geodezyjny i kartograficzny
 Starosta Słupecki
 P.3023.2014
 932.14

Identyfikator ewidencji materiału zasobu - operatu technicznego
 Data wpisania operatu technicznego do ewidencji materiałów zasobu
 01 LIP. 2014

Imię, nazwisko i podpis osoby reprezentującej organ
 Geodeta w Wydziale Geodezji i Kartografii

LEGENDA:

- Istniejąca nawierzchnia z bet. asf.
- Istniejące chodniki z kostki bet.
- Projektowana jezdnia z kostki bet. gr. 8cm
- Projektowane chodniki z kostki bet. gr. 6cm
- Projektowane wjazdy z kostki bet. gr. 8cm
- Projektowana zieleni
- Projektowane krawężniki bet. 15x30
- Projektowane krawężniki bet. wjazdowe 15x22
- Projektowane obrzeża bet. 8x30
- Projektowane krawężnik bet. 12x25 (opornik)
- Projektowany ściek z kostki bet. gr 8cm
- Projektowane wpusty deszczowe
- Projektowane spadki
- Istniejące słupy oświetleniowe do wymiany
- Lokalizacja słupów po wymianie

TEMAT PROJEKTU	BUDOWA UL. NADZIEI W MIEJSCOWOŚCI GIEWARTÓW, GM. OSTROWITE		
INWESTOR	Gmina Ostrowite		
TREŚĆ RYSUNKU	Projekt zagospodarowania terenu		
LOKALIZACJA	Gmina Ostrowite, Powiat Słupecki, Wielkopolska		
PROJEKTOWAŁ:	Małgorzata Zajdel, upr. GP.7342/77/94 Spec. konstr.-in.ż. w zakr. drogi	Podpis:	Data: 09-2014r.
SPRAWDZIŁ:	Kazimierz Rosiak, upr. GP.7342/94/94 Spec. konstr.-inż. w zakr. drogi	Podpis:	Skala: 1:500
OPRACOWAŁ:	inż. Marek Jaskowiak	Podpis:	Nr rys. 2